

Woll Normal

Stulpen



Material

6-fädige Sockenwolle ca. 75 gr

Nadelspiel Nr 3-3,5

Grundmuster

2M re 2 M li im Wechsel

Linke Stulpe

60M anschlagen und zur Runde schließen. 30Rd im Grundmuster stricken, danach über die ersten 30M die Zopftraute nach Chart arbeiten.

Nach ca. der Hälfte des Charts mit den Daumenspickenzunahmen beginnen. Dafür in jeder 3. Rd 8x nach der 58.M und vor der 1.M je eine M zunehmen. Die zugenommen M und M 59 und 60 glatt rechts stricken. 3Rd nach der letzten Spickenzunahme die Daumenmaschen (= 18M) stilllegen. Zwei neue M anschlagen und ca. 10-15 Rd im Grundmuster fortfahren. Alle M mustergemäß locker abketten.

Daumen: Zu den stillgelegten M aus dem Querfaden vor dem Steg eine Masche herausstricken, aus dem Steg 2M und aus dem Querfaden nach dem Steg eine M auffassen (=22M). 6 Rd glatt re stricken, dabei in der 2. Rd. oberhalb des Stegs eine überzogene Abnahme (M wie zum rechts stricken abheben, nächste M stricken und

Das gezeigte Modell und die Anleitung sind ausschließlich für den privaten Zweck gedacht und dürfen nicht zu kommerziellen Zwecken verwendet und ohne Zustimmung ganz oder nur teilweise auf anderen Seiten veröffentlicht werden!

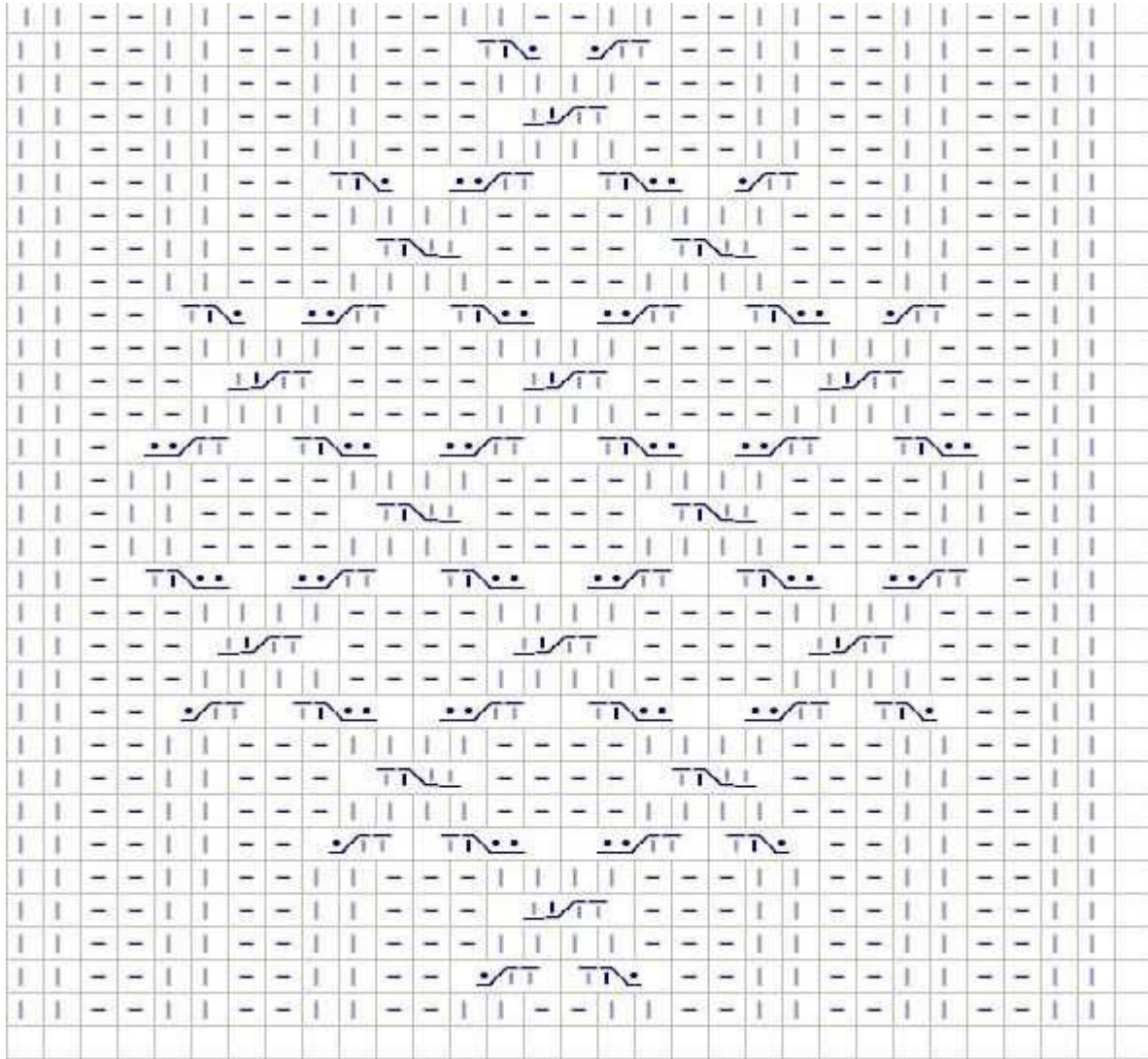
Anleitungen dürfen zu privaten Zwecken ausgedruckt, aber nicht verkauft werden.

Copyright: Woll Normal - Petra Wiedemann, 2005

die abgehobene M darüberziehen) stricken und 2 M re. zus. stricken (=20M).

3 Rd. im Grundmuster und danach alle M mustergemäß abketten

Chart linke Stulpe:

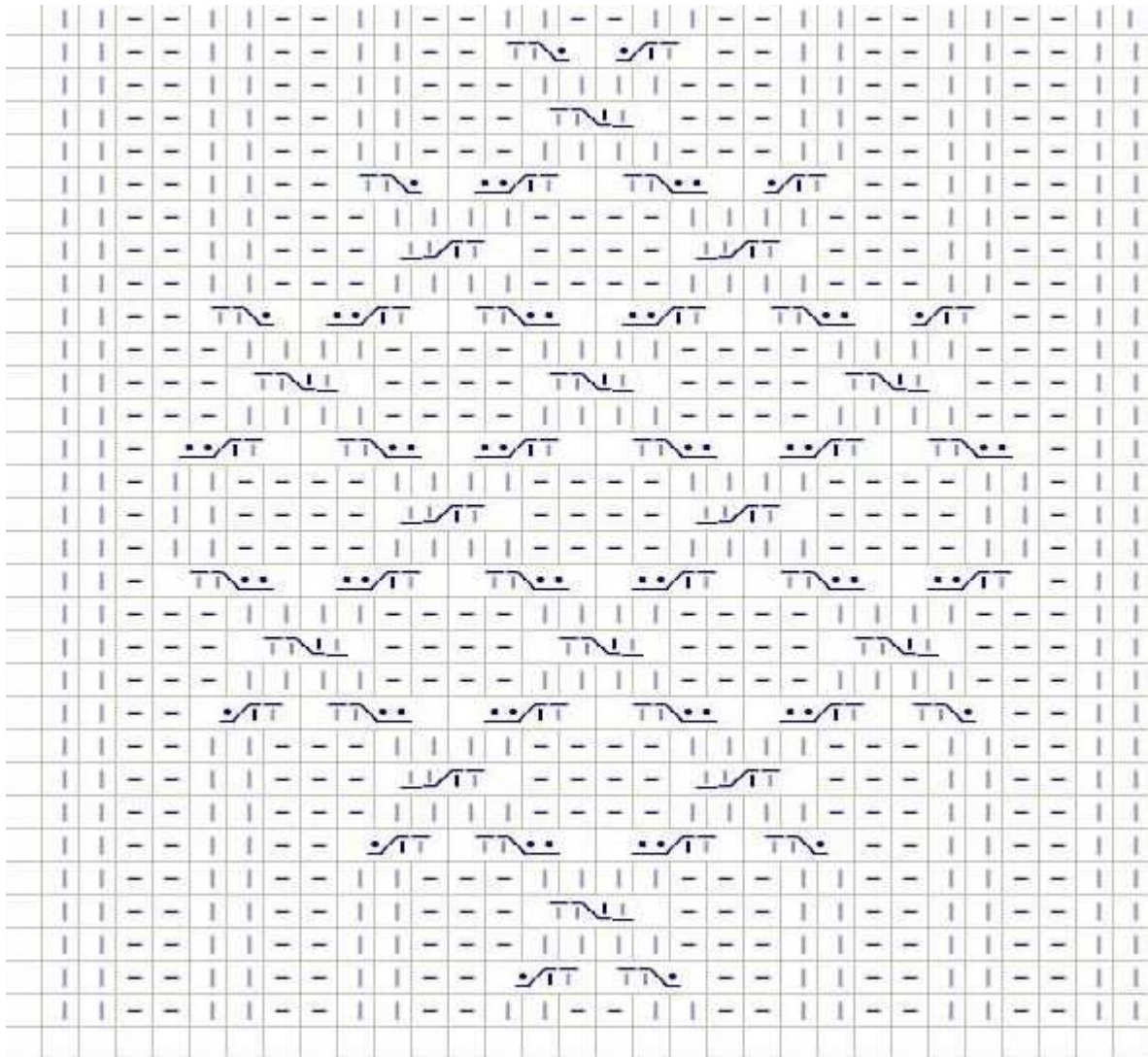


Rechte Stulpe :

gegengleich arbeiten. Dafür die Daumenspickelzunahmen nach der 30. und vor der 32.M arbeiten.

Das gezeigte Modell und die Anleitung sind ausschließlich für den privaten Zweck gedacht und dürfen nicht zu kommerziellen Zwecken verwendet und ohne Zustimmung ganz oder nur teilweise auf anderen Seiten veröffentlicht werden!
Anleitungen dürfen zu privaten Zwecken ausgedruckt, aber nicht verkauft werden.
Copyright: Woll Normal - Petra Wiedemann, 2005

Chart rechte Stulpe:



Zeichenerklärung	
	eine Masche re
-	eine Masche li
T	zwei re M auf einer Hilfsnadel vor die Arbeit legen, die folgende li M stricken, dann die beiden M der Hilfsnadel
T	eine li M auf der Hilfsnadel hinter die Arbeit legen, die folgenden beiden re M stricken, dann die M der Hilfsnadel
T	zwei re M auf einer Hilfsnadel hinter die Arbeit legen, die folgenden zwei re M stricken, dann die beiden M der Hilfsnadel
T	zwei li M auf einer Hilfsnadel hinter die Arbeit legen, die folgenden zwei re M stricken, dann die M der Hilfsnadel
T	zwei re M auf einer Hilfsnadel vor die Arbeit legen, die folgenden zwei li M stricken, dann die M der Hilfsnadel
T	zwei re M auf einer Hilfsnadel vor die Arbeit legen, die folgenden zwei re M stricken, dann die beiden M der Hilfsnadel

Das gezeigte Modell und die Anleitung sind ausschließlich für den privaten Zweck gedacht und dürfen nicht zu kommerziellen Zwecken verwendet und ohne Zustimmung ganz oder nur teilweise auf anderen Seiten veröffentlicht werden!

Anleitungen dürfen zu privaten Zwecken ausgedruckt, aber nicht verkauft werden.

Copyright: Woll Normal - Petra Wiedemann, 2005